

L'ÉQUILIBRE PARFAIT DU FINI CRÉE TOUTE LA BEAUTÉ ET LA RÉPUTATION DES PLANCHERS MODEL^{MD}.

FINIS PRÉVERNIS

Model Plus mat • Model Plus satiné • Model Plus semi-lustré • Model Extrême^{MD}

Le polyuréthane Model Plus est le fruit de plusieurs années de recherche et de développement pour l'obtention d'un équilibre parfait entre l'adhésion, l'abrasion, l'apparence et la flexibilité. Ces propriétés importantes font en sorte que le plancher soit résistant tout en conservant un lustre remarquable.

Adhésion

PG utilise une technologie exclusive qui permet au polyuréthane d'adhérer d'une façon exceptionnelle au bois lors de la fabrication des lamelles de plancher.

Abrasion

Afin que le plancher résiste à la dure réalité du temps, PG applique sur chacune de ses lamelles un produit exclusif : le polyuréthane Model Plus, qui contient de l'oxyde d'aluminium. Cette innovation permet aux planchers Model^{MD} de conserver tout leur lustre très longtemps.

Apparence

Les experts de l'industrie savent reconnaître les planchers de bois franc Model^{MD}. La qualité de la finition de ses planchers est si exceptionnelle qu'elle se compare à la finition de meubles haut de gamme. PG applique neuf couches de polyuréthane Model Plus, qui sont successivement séchées aux ultraviolets et poncées soigneusement pour offrir le plus beau fini qui soit. De plus, PG utilise un anti-jaunissement, qui déduit le jaunissement du bois causé par les rayons UV.

Flexibilité

Tout en respectant les caractéristiques de durabilité, PG a réussi à obtenir le meilleur rapport résistance/flexibilité de l'industrie. Cette flexibilité des finis Model permet d'éviter les écaillures du vernis en cas d'impact.

FINI HUILÉ

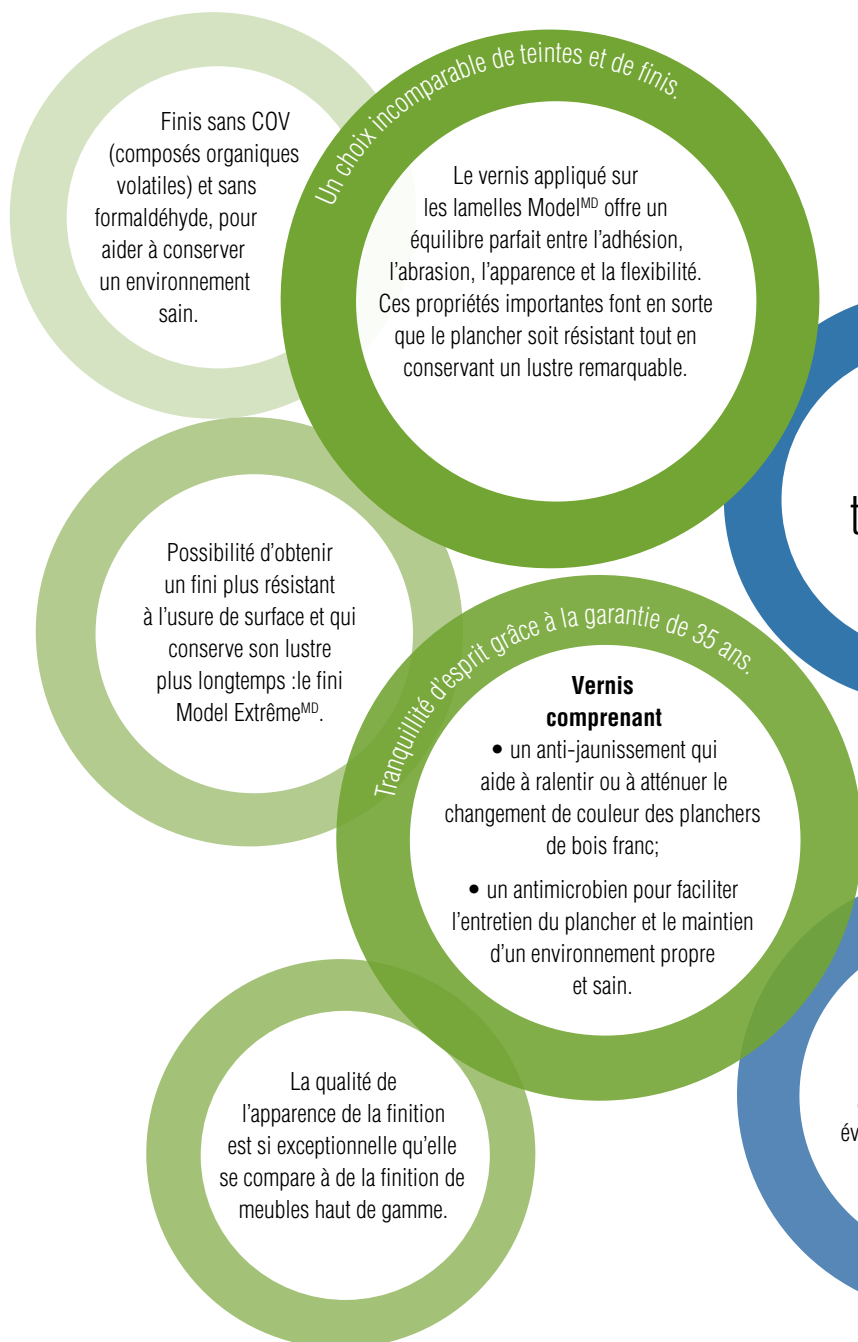
Les planchers huilés UV sont conçus à partir d'une huile naturelle renouvelable, un choix écologique. Ce procédé, qui permet à la matière de respirer, est prisé pour sa simplicité de réfection et de réparation. De plus, un plancher huilé fait ressortir le grain du bois en lui donnant un aspect mat rustique.



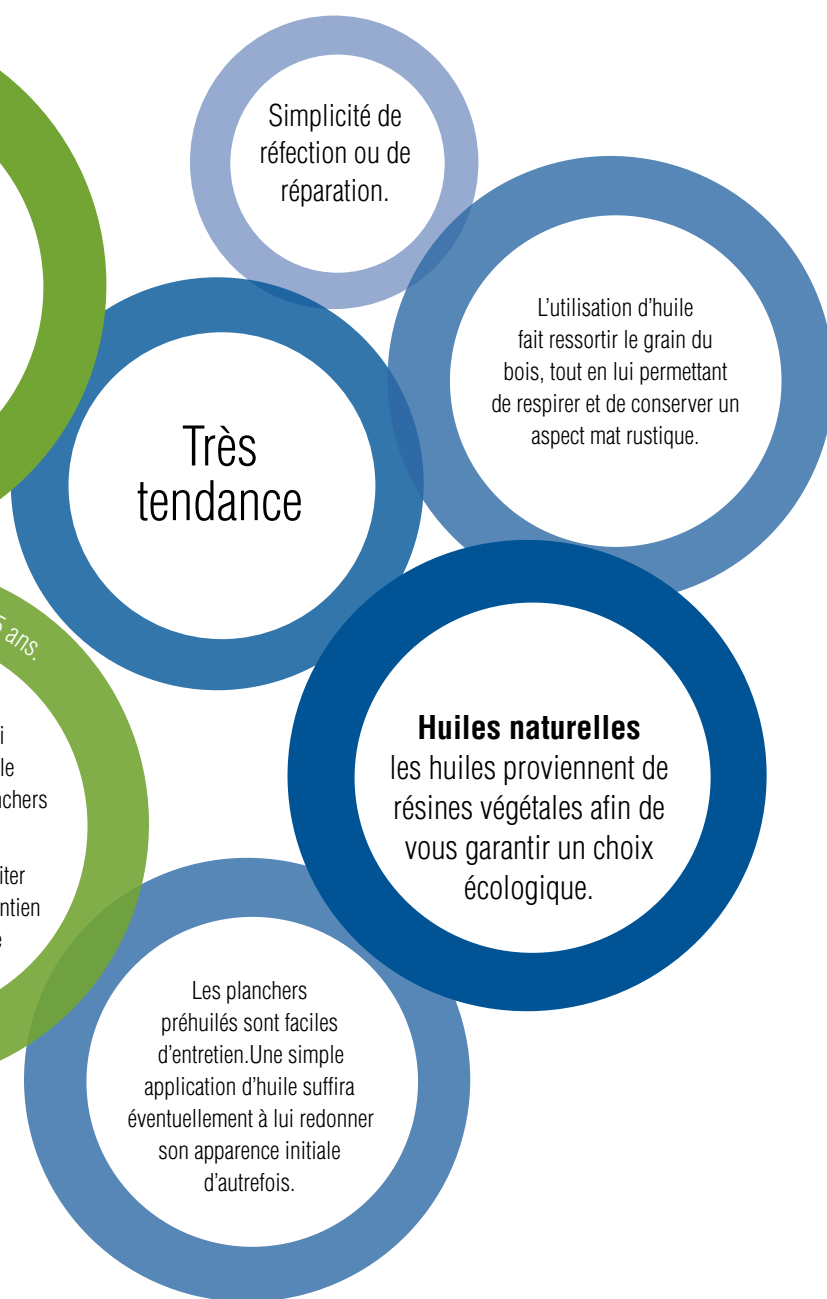
UN PLANCHER DE BOIS FRANC PRÉVERNI OU PRÉHUILÉ COMPORTE PLUSIEURS AVANTAGES :

FACILE D'ENTRETIEN • NATUREL ET SAIN, MINIMISANT LES RISQUES D'ALLERGIES • ESTHÉTIQUE ET CHALEUREUX, S'AGENCE À TOUS LES DÉCORS PRÊT À ÊTRE INSTALLÉ, DONC PAS DE SABLAGE NI DE VERNISSAGE OU HUILAGE NÉCESSAIRE • OFFRE UNE DURÉE DE VIE QUASI ILLIMITÉE REHAUSSE LA VALEUR DE REVENTE DE VOTRE RÉSIDENCE • CONTRIBUE AUX POINTS LEED S'IL EST CERTIFIÉ FSC® OFFRE UN EXCELLENT RAPPORT QUALITÉ/PRIX • SÉQUESTRE DU CARBONE PENDANT TOUTE SA DURÉE DE VIE • INTEMPOREL, ÉCOLOGIQUE

AVANTAGES SPÉCIFIQUES AU PRÉVERNI



AVANTAGES SPÉCIFIQUES AU PRÉHUILÉ



Double_aXion

«Super top coat» 8,5%
50-60 cycles

«Top coat» 17%
350-425 cycles

Scellant 53,2%
80-100 cycles

Promoteur Double aXion
21,3% 20-25 cycles

- Technique de sablage unique en Amérique du Nord
- Fini plus écologique
- Meilleure résistance aux égratignures de surface
- Teintures à base d'acrylate UV
- Couleurs plus stables
- Contient des nanocomposants
- Constitué d'un agent biréactionnel

POURQUOI CHOISIR UN FINI MODEL PLUS OU MODEL EXTRÊME^{MD}?

Promoteur d'adhérence Double aXion

Parce que le promoteur d'adhérence (tie coat) utilisé dans la formule de vernis Model Plus et Model Extrême^{MD} est constitué d'un agent biréactionnel unique qui pénètre dans le bois pour prévenir le fendillement de surface que l'on retrouve ordinairement sur les essences nord-américaines et permet une meilleure adhérence des couches de vernis sur le bois.

Ce promoteur d'adhérence appelé « Double aXion » offre la meilleure résistance à l'humidité de l'industrie. Ce procédé exclusif agit autant sur la fibre de la planche que sur les couches subséquentes de vernis qu'elle recevra.

Une technique de sablage unique en Amérique du Nord

Le sablage influence grandement les propriétés physiques du promoteur d'adhérence. PG est la seule entreprise manufacturière en Amérique du Nord à utiliser une technologie qui permet un contrôle en temps réel de l'usure de ses bandes. Ce suivi permet d'intervenir à la moindre variation qui pourrait causer un préjudice à l'une des propriétés de ses formules Model Plus et Model Extrême^{MD}. Cette précision permet une plus grande constance, garantissant ainsi à chaque consommateur d'obtenir chaque fois le meilleur produit qui soit.

La meilleure résistance aux égratignures de surface

La dernière couche de vernis (top coat) appliquée est tout simplement la plus résistante de l'industrie. Elle résiste à 60 cycles d'usure du test ASTM D-4060-01. Cette résistance permet de conserver le lustre initial du plancher plus longtemps en comparaison avec les produits du reste de l'industrie. Notre recette éprouvée contient des nanocomposants uniques qui sont utilisés pour des fins de résistance de surface.

Sous la dernière couche, un mur de protection

Alors que la dernière couche «super top coat» représente 8,5 % de l'épaisseur, le «top coat» et les couches de scellant résistent à plus de 550 cycles du test ASTM D-4060-01.

MODEL PLUS ET MODEL EXTRÊME^{MD} UTILISENT DES TEINTURES À BASE D'ACRYLATE UV

AVANTAGES DE LA BASE D'ACRYLATE UV DE MODEL PLUS ET MODEL EXTRÊME ^{MD}	UTILISATION D'UNE BASE D'EAU (COMPÉTITEURS)
La base d'acrylate UV n'altère pas la fibre du bois.	L'eau contenue dans la base vient agir négativement sur la fibre naturelle du bois, car elle la soulève. Ce soulèvement crée un aspect de pelure d'orange sur le fini.
Un fini plus écologique. Parce qu'elle est solide, la base d'acrylate UV émet 50 fois moins de COV que ce que la rigoureuse norme canadienne exige.	Les cosolvants inclus dans la base d'eau s'évaporent (60 %) et créent dans l'atmosphère des composants organiques volatiles.
Une plus grande transparence des couleurs permet d'apprécier le fini naturel du grain de l'essence choisie. C'est ce que l'on appelle « la conservation des toniques du bois ».	Les teintures à base d'eau viennent tuer l'apparence naturelle de la planche. La transparence du fini s'en trouve affectée, ce qui empêche la lumière de bien pénétrer jusqu'au bois pour en faire ressortir toute la beauté.
Ne crée pas d'eau sale lors du nettoyage.	Une usine de grandeur moyenne en Amérique du Nord utilisant des bases d'eau crée jusqu'à 10 000 litres d'eau sale par mois.
Couleurs plus stables.	L'évaporation qui existe pour les bases d'eau vient altérer la viscosité du produit, ce qui rend plus instable la couleur lors de la production.

Model Extrême^{MD} est le vernis le plus performant de l'industrie. Aucun autre produit sur le marché n'a atteint des résultats de résistance à l'usure de surface tels que ceux de Model Extrême^{MD}. Allier beauté et résistance était un défi de taille pour notre équipe affectée à la recherche et au développement de nouveaux produits. C'est avec fierté que nous avons relevé cet ultime défi.

Le fini Model Extrême^{MD} est disponible sur l'ensemble des collections Model. Pour plus d'information, référez-vous à notre charte de produits.

Model
extrême^{MD}
C'est garanti

MODEL EXTRÊME^{MD} : C'EST GARANTI !

Si le plancher est entretenu selon les spécifications énoncées dans le Guide d'entretien pour plancher Model Extrême^{MD} et que toutes les conditions d'application de la garantie sont respectées, nous remplacerons votre plancher si, après un (1) an, il a perdu la totalité de son lustre.

Les Bois de plancher PG sont tellement convaincus de la qualité de leurs produits qu'ils garantissent le fini Model Extrême^{MD} contre l'usure totale, l'écaillage et le pelage pendant une période de quarante (40) ans dans le cas d'un usage résidentiel et pour une période de cinq (5) ans dans le cas d'un usage commercial léger.

L'usage commercial léger signifie « usage dans un bureau administratif, une salle d'exposition, un bureau médical, etc. ». Afin de vous prévaloir de la garantie, tout projet de plus de 1000 pi² doit être soumis au service à la clientèle pour approbation.

*Pour plus de détails, référez-vous au dépliant de garantie Model ou visitez notre site Internet (pgmodel.com).



MONTANA